



I.E.P.S.C.F. NAMUR-CADETS  
ENSEIGNEMENT DE PROMOTION SOCIALE

### CONDITIONS D'ADMISSION

Être porteur du certificat d'enseignement secondaire supérieur (CESS) ou présenter une épreuve écrite d'admission en français et en mathématique de niveau secondaire supérieur.

### MODALITES D'INSCRIPTION

A l'inscription, prévoir :

- la carte d'identité
- titre d'étude : Voir ci-dessus
- n° inscription au FOREM pour les *demandeurs d'emploi* indemnisés à 100% (justificatif)
- attestation du CPAS pour les personnes émergeant au CPAS
- preuve ou attestation délivrée par une administration publique pour les personnes en situation d'handicap.

**Conditions financières : voir site [www.iepscf-namur.be](http://www.iepscf-namur.be)**

**Paiement par BANCONTACT**

### DUREE DES ETUDES

3 1/2 ans, à raison de 3 ou 4 soirées par semaine, de 17.45 h. à 21.05h. La formation peut être échelonnée sur 6 ans en respectant l'organigramme de la section.

### TITRE DELIVRE

Attestation de réussite pour chaque unité de d'enseignement.

Diplôme de **BACHELIER EN CONSTRUCTION - OPTION BATIMENT**, du niveau de l'enseignement supérieur technique de promotion sociale de type court .

Ce diplôme est visé et reconnu par la Fédération Wallonie-Bruxelles.

Le grade sera délivré à l'étudiant qui aura atteint l'âge de **23 ans** accomplis.

Le diplôme reconnu lui ouvrira des passerelles vers l'enseignement supérieur universitaire (selon des conditions différentes liées à chaque université ou haute école).

### RENSEIGNEMENTS ET INSCRIPTIONS

I.E.P.S.C.F. Namur Cadets

Institut d'Enseignement de Promotion sociale de la Communauté française

Place de l'Ecole des Cadets 6 - 5000 NAMUR

Matricule 9.236.042

Tél : 081/22.29.03 – 22.92.39 - Fax : 081/23.06.82

E-mail: [info@iepscf-namur.be](mailto:info@iepscf-namur.be)

Pendant la période scolaire : de 8h30 à 12h et de 15h30 à 21h, le samedi de 8h30 à 13h30.

Pendant les congés scolaires: voir site [www.iepscf-namur.be](http://www.iepscf-namur.be)

## **BACHELIER EN CONSTRUCTION**

### **OPTION BATIMENT**

**Code Réf: 325300S3ID3**



Le Bachelier en Construction est un professionnel possédant une solide formation polyvalente et un savoir-faire lui offrant la possibilité d'une insertion directe dans chacun des nombreux métiers que les secteurs englobent, qu'il s'agisse de la gestion de projets, de la gestion de chantiers, de la gestion du patrimoine et de l'environnement ou de la topographie, tant dans le domaine privé que dans

l'administration.

Il est capable d'assurer la surveillance et la conduite de chantiers, de rédiger des métrés et devis ainsi que de participer aux études des projets (plan d'ensemble et de détails, techniques spéciales).

Le Bachelier en Construction est un technicien supérieur susceptible d'intervenir lors de : la conception, l'étude ou la gestion de chantier : apprécier et évaluer une situation, analyser méthodiquement le travail à exécuter, prendre les décisions et initiatives nécessaires, préparer un schéma de production, préparer un plan de sécurité ; la préparation de chantiers de construction : rechercher et définir un mode opératoire, reconnaître les difficultés, adopter un mode de planification approprié, inventorier les besoins en homme et en matériel, rechercher la sous-traitance, préparer l'approvisionnement, organiser l'approvisionnement, planifier la mise en œuvre, préparer un plan de sécurité.

#### **Au terme de sa formation**

Le Bachelier en construction sera capable d'intervenir en tant que :

- technicien supérieur en construction dans l'administration, l'entreprise, les bureaux d'études en architecture ou en génie civil ;
- surveillant et conducteur de chantier ;
- dessinateur ;
- métreur-deviseur ;
- topographe, aide géomètre.

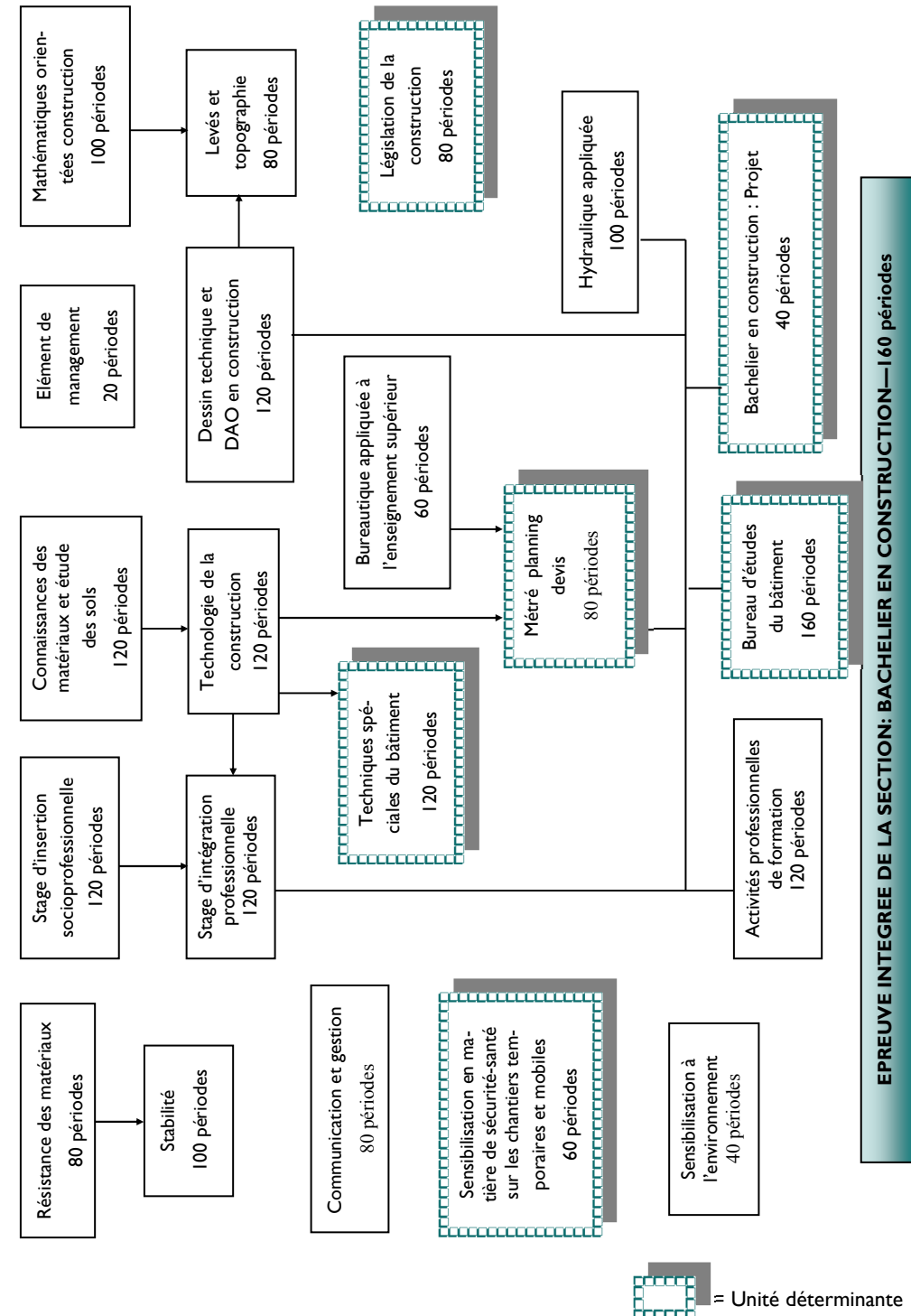
#### **Débouchés**

- Industrie.
- Entreprises privée et publique.
- Bureau d'études, ...

## ORGANIGRAMME DE LA SECTION: BACHELIER EN CONSTRUCTION

N° Adm.	Unités d'enseignement constitutives de la section	1	2	3	4	PERIODES 2200 ECTS 180
	Bachelier : Stage orienté d'insertion professionnelle	X				120 / 3
	Bachelier en construction : Stage d'intégration professionnelle <b>(Pas organisé en 20-21)</b>		X			120 / 5
	Bachelier en construction : Activités professionnelles de formation <b>(Pas organisé en 20-21)</b>			X		120 / 8
	Bureau d'études du bâtiment <b>(Pas organisé en 20-21)</b>			X		160 / 14
	Communication et gestion <b>(Pas organisé en 20-21)</b>			X		80 / 7
	Dessin technique et DAO en construction	X				120 / 12
	Épreuve intégrée de la section Bachelier en Construction : Option bâtiment <b>(Pas organisé en 20-21)</b>				X	160 / 20
	Connaissances des matériaux et étude des sols	X				120 / 10
	Hydraulique appliquée <b>(Pas organisé en 20-21)</b>			X		100 / 9
	Élément de management	X				20 / 2
	Bureautique appliquée à l'enseignement supérieur <b>(Pas organisé en 20-21)</b>		X			60 / 4
	Bachelier en construction : Projet <b>(Pas organisé en 20-21)</b>				X	120 / 14
	Législation de la construction <b>(Pas organisé en 20-21)</b>				X	80 / 7
	Mathématique hors section	X				40
	Mathématiques orientées construction	X				100 / 9
	Métré - devis - planning <b>(Pas organisé en 20-21)</b>			X		80 / 6
	Sensibilisation à l'environnement	X				40 / 3
	Résistance des matériaux	X				80 / 7
	Sensibilisation en matière de sécurité-santé sur les chantiers temporaires et mobiles <b>(Pas organisé en 20-21)</b>				X	60 / 5
	Stabilité <b>(Pas organisé en 20-21)</b>		X			100 / 7
	Techniques spéciales du bâtiment <b>(Pas organisé en 20-21)</b>		X			120 / 10
	Levés et topographie <b>(Pas organisé en 20-21)</b>		X			80 / 7
	Technologie de la construction <b>(Pas organisé en 20-21)</b>		X			120 / 11

une période de cours équivaut à 50 minutes



= Unité déterminante