

# CONFORT ET BIEN-ÊTRE DU VISAGE

## CONDITIONS D'ADMISSION

Certificat d'enseignement de base (CEB) ou présenter une épreuve écrite d'admission en français et mathématique de niveau élémentaire.

## DUREE DES ETUDES

4 mois à raison d'une soirée par semaine, de 17H45 à 21H05.

CONFORT ET BIEN-ÊTRE DU VISAGE	PERIODES
Confort et bien-être du visage : technologie	10
Confort et bien-être du visage : Travaux pratiques	50
<b>Nombre de périodes année</b>	<b>60</b>

## MODALITES D'INSCRIPTION

A l'inscription, prévoir :

- la carte d'identité
- titre d'étude : Voir condition d'admission
- n° inscription au FOREM pour les *demandeurs d'emploi*
- attestation du CPAS pour les personnes émergeant au CPAS
- attestation de l'AWIPH pour les personnes reconnues

**Conditions financières : voir site [www.iepscf-namur.be](http://www.iepscf-namur.be)**

**Paiement par BANCONTACT**

## TITRE DELIVRE

Attestation de réussite pour chaque unité d'enseignement.

## RENSEIGNEMENTS ET INSCRIPTIONS

I.E.P.S.C.F.

Institut d'Enseignement de Promotion sociale de la Communauté française

Place de l'Ecole des Cadets 6 - 5000 NAMUR

Matricule 9.236.042

Tél : 081/22.29.03 – 22.92.39 - Fax : 081/23.06.82

E-mail: [info@iepscf-namur.be](mailto:info@iepscf-namur.be)

Pendant la période scolaire : de 8h30 à 12h et de 15h30 à 21h, le samedi de 8h30 à 13h30.

Pendant les congés scolaires: voir site [www.iepscf-namur.be](http://www.iepscf-namur.be)



**I.E.P.S.C.F.**  
**Namur Cadets**

## **BIEN-ÊTRE**

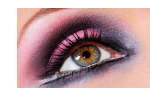
### La réflexologie plantaire

Elle consiste à soulager la personne en traitant les différents déséquilibres du corps humain, grâce à des pressions manuelles exercées sur certaines zones des pieds.

Ces zones ou points réflexes sont en relation avec les différents organes du corps humain, suivant une cartographie précise : c'est un véritable toucher de santé qui prend en compte le corps dans sa globalité.



### Maquillage



Apprentissage du maquillage professionnel de base selon les caractéristiques du type de peau, la morphologie du visage et la chromatologie

### Confort et bien-être du visage

Apprentissage d'un maquillage bonne mine, épilation des sourcils, démaquillage, nettoyage de peau et application de lotions faciales.



### Harmonie vitale à la sophrologie

Un cours, dans un cadre scolaire, pour concourir à l'épanouissement individuel, améliorer les comportements sociaux, relationnels, affectifs, avec des incidences au niveau de la vie privée et professionnelle.



## REFLEXOLOGIE PLANTAIRE

### CONDITIONS D'ADMISSION

Certificat d'Enseignement Secondaire Inférieur (CESI ou C2D) ou présenter une épreuve d'admission en français et mathématique de niveau élémentaire et être âgé(e) de 18 ans minimum au 1<sup>er</sup>/10<sup>ème</sup> de la formation.

### DUREE DES ETUDES

6 mois à raison d'une soirée par semaine, de 17H45 à 21H05.

REFLEXOLOGIE PLANTAIRE	PERIODES
Réflexologie plantaire : technologie	30
Réflexologie plantaire : Travaux pratiques	50
<b>Nombre de périodes année</b>	<b>80</b>

## REFLEXOLOGIE PLANTAIRE - APPROFONDISSEMENT

### CONDITIONS D'ADMISSION

Attestation « Réflexologie plantaire n° de code 83230IU21C1 »

### DUREE DES ETUDES

4 mois à raison de 2 soirées par semaine, de 17H45 à 21H05.

REFLEXOLOGIE PLANTAIRE - APPROFONDISSEMENT	PERIODES
Réflexologie plantaire - Approfondissement : technologie	60
Réflexologie plantaire - Approfondissement : Travaux pratiques	40
<b>Nombre de périodes année</b>	<b>100</b>

## MAQUILLAGE

### CONDITIONS D'ADMISSION

Certificat d'enseignement de base (CEB) ou présenter une épreuve écrite d'admission en français et mathématique de niveau élémentaire.

### DUREE DES ETUDES

1 an à raison d'une soirée par semaine, de 17H45 à 21H05.

INTITULES	PERIODES
Technologie du maquillage et hygiène	36
Pratique professionnelle : maquillage	84
<b>Nombre de périodes année</b>	<b>120</b>

## HARMONIE VITALE A LA SOPHROLOGIE N1—N3

### CONDITIONS D'ADMISSION

**Niveau 1** : Certificat d'Enseignement Secondaire Inférieur (CESI ou C2D) ou présenter une épreuve d'admission en français de niveau secondaire inférieur.

**Niveau 2** : Attestation de réussite de l'unité d'enseignement« Harmonie vitale par la sophrologie N1 ».

**Niveau 3** : Attestation de réussite de l'unité d'enseignement« Harmonie vitale par la sophrologie N2 ».

### DUREE DES ETUDES

1 an à raison d'une soirée par semaine, de 17H45 à 21H05.

COURS	PERIODES N1	PERIODES N3
Approche théorique	72	52
Approche pratique	68	88
<b>Nombre de périodes année</b>	<b>140</b>	<b>140</b>