

## MODALITES D'INSCRIPTION

La carte d'identité et le titre d'études.

Droit d'inscription : 25€ auxquels s'ajoutent 1 montant de 0,22€ par période + un complément de 0,13€ par période, plafonnés suivant le nombre de périodes.

Le droit d'inscription est de 25,00 € pour les **demandeurs d'emploi chômeurs complets indemnisés** (n° inscription du FOREM) et pour les personnes qui émarquent au **CPAS** (attestation du CPAS).

Paiement par **BANCONTACT**

## TITRE DELIVRE

Attestation de réussite pour chaque unité d'enseignement.

## RENSEIGNEMENTS ET INSCRIPTIONS

I.E.P.S.C.F.

Institut d'Enseignement de Promotion sociale de la Communauté française  
Place de l'École des Cadets 6 - 5000 NAMUR

Matricule 9.236.042

Tél : 081/22.29.03 – 22.92.39 - Fax : 081/23.06.82

E-mail: [info@iepscf-namur.be](mailto:info@iepscf-namur.be)

Pendant la période scolaire : de 8h30 à 12h et de 13h15 à 21h, le samedi de 8h30 à 13h30.

Pendant les congés scolaires: voir site [www.iepscf-namur.be](http://www.iepscf-namur.be)



**I.E.P.S.C.F.**  
**Namur Cadets**



## **BIEN-ÊTRE**

### La réflexologie plantaire

Elle consiste à soulager la personne en traitant les différents déséquilibres du corps humain, grâce à des pressions manuelles exercées sur certaines zones des pieds. Ces zones ou points réflexes sont en relation avec les différents organes du corps humain, suivant une cartographie précise : c'est un véritable toucher de santé qui prend en compte le corps dans sa globalité.



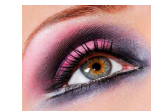
### Beauté des pieds et des mains



Pour une beauté jusqu'au bout des ongles, cette formation est pour vous. Fini les ongles cassants ou striés, terminés les gerçures et les callosités. Les ongles sont nourris et renforcés, les mains douces et soyeuses, et les pieds agréablement légers.

### Harmonie vitale à la sophrologie

Un cours, dans un cadre scolaire, pour concourir à l'épanouissement individuel, améliorer les comportements sociaux, relationnels, affectifs, avec des incidences au niveau de la vie privée et professionnelle.



## REFLEXOLOGIE PLANTAIRE

### CONDITIONS D'ADMISSION

Certificat d'Enseignement Secondaire Inférieur (CESI ou C2D) ou présenter une épreuve d'admission en français et mathématique de niveau élémentaire et être âgé(e) de 18 ans minimum au 1<sup>er</sup>/10<sup>ème</sup> de la formation.

### DUREE DES ETUDES

6 mois à raison d'une soirée par semaine, de 17H45 à 21H05.

REFLEXOLOGIE PLANTAIRE	PERIODES
Réflexologie plantaire : technologie	30
Réflexologie plantaire : Travaux pratiques	50
<b>Nombre de périodes année</b>	<b>80</b>

## REFLEXOLOGIE PLANTAIRE - APPROFONDISSEMENT

### CONDITIONS D'ADMISSION

Attestation « Réflexologie plantaire n° de code 832301U21C1 »

### DUREE DES ETUDES

4 mois à raison de 2 soirées par semaine, de 17H45 à 21H05.

REFLEXOLOGIE PLANTAIRE - APPROFONDISSEMENT	PERIODES
Réflexologie plantaire - Approfondissement : technologie	60
Réflexologie plantaire - Approfondissement : Travaux pratiques	40
<b>Nombre de périodes année</b>	<b>100</b>

## BEAUTE DES MAINS ET DES PIEDS

### CONDITIONS D'ADMISSION

Certificat d'enseignement de base (CEB) ou présenter une épreuve écrite d'admission en français et mathématique de niveau élémentaire.

### DUREE DES ETUDES

1 an à raison d'une soirée par semaine, de 17H45 à 21H05.

INTITULES	PERIODES
Anatomie et physiologie	20
Technologie, hygiène et sécurité professionnelle	20
Pratique professionnelle : Beauté des mains et des pieds	80
<b>Nombre de périodes année</b>	<b>120</b>

## HARMONIE VITALE A LA SOPHROLOGIE N1—N2 et N3

### CONDITIONS D'ADMISSION

**Niveau 1** : Certificat d'Enseignement Secondaire Inférieur (CESI ou C2D) ou présenter une épreuve d'admission en français de niveau secondaire inférieur.

**Niveau 2** : Attestation de réussite de l'unité d'enseignement « Harmonie vitale par la sophrologie N1 ».

**Niveau 3** : Attestation de réussite de l'unité d'enseignement « Harmonie vitale par la sophrologie N2 ».

### DUREE DES ETUDES

1 an à raison d'une soirée par semaine, de 17H45 à 21H05.

COURS	PERIODES N1	PERIODES N2 et N3
Approche théorique	72	52
Approche pratique	68	88
<b>Nombre de périodes année</b>	<b>140</b>	<b>140</b>