

CONDITIONS D'ADMISSION

Être porteur du certificat d'enseignement secondaire supérieur (CESS) ou présenter une épreuve écrite d'admission en français et en mathématique de niveau secondaire supérieur.

MODALITES D'INSCRIPTION

La carte d'identité et le titre d'études.

Droit d'inscription : 25€ auxquels s'ajoutent 1 montant de 0,35€ par période + un complément de 0,15€ par période, plafonnés suivant le nombre de périodes.

Le droit d'inscription est de 25,00 € pour les **demandeurs d'emploi chômeurs complets indemnisés** (n° inscription du FOREM) et pour les personnes qui émarquent au **CPAS** (attestation du CPAS).

Paiement par BANCONTACT

DUREE DES ETUDES

Quatre ans, à raison de 3 ou 4 soirées par semaine, de 17.45 h. à 21.05h. La formation peut être échelonnée sur 6 ans en respectant l'organigramme de la section.

Ce système modulaire permet un étalement des unités d'enseignement.

TITRE DELIVRE

Attestation de réussite pour chaque unité d'enseignement.

Diplôme de **BACHELIER(E) EN INFORMATIQUE DE GESTION**, du niveau de l'enseignement supérieur économique de promotion sociale de type court

Ce diplôme est visé et reconnu par la Fédération Wallonie-Bruxelles.

Le grade sera délivré à l'étudiant qui aura atteint l'âge de **23 ans** accomplis.

Le diplôme reconnu lui ouvrira des passerelles vers l'enseignement supérieur universitaire (selon des conditions différentes liées à chaque université ou haute école).

RENSEIGNEMENTS ET INSCRIPTIONS

I.E.P.S.C.F.

Institut d'Enseignement de Promotion sociale de la Communauté française

Place de l'Ecole des Cadets 6 - 5000 NAMUR

Matricule 9.236.042

Tél : 081/22.29.03 – 22.92.39 - Fax : 081/23.06.82

E-mail : info@iepscf-namur.be

Pendant la période scolaire : de 8h30 à 12h et de 13h15 à 21h, le samedi de 8h30 à 13h30.

Pendant les congés scolaires: voir site www.iepscf-namur.be



I.E.P.S.C.F.

Namur Cadets



BACHELIER EN INFORMATIQUE DE GESTION **Préparation à la Certification CISCO**

Le **bachelier en informatique de gestion** est un collaborateur polyvalent qui met en œuvre la diversité méthodologique des différentes fonctions de l'informaticien en réponse aux besoins des organisations.

Il participe à l'analyse et à l'étude technique de projets d'informatisation.

Il participe à la conception, développe, teste et implémente des solutions intégrant des standards techniques et méthodologiques ainsi que des progiciels existants.

Il participe à la conception, à la gestion et à la sécurisation de systèmes d'information dont des bases de données. Il participe à la conception d'interfaces homme/machine et à la mise en œuvre de projets e-business.

Il contribue à assurer la continuité du fonctionnement des infrastructures et participe à leur évolution logicielle et matérielle.

Il analyse l'impact des nouvelles technologies sur l'évolution des organisations et en assure l'intégration.

Il intègre des connaissances économiques liées à l'exercice de ses fonctions.

Il peut travailler en équipe ou en réseaux et assurer le support des utilisateurs en termes de documentation, de formation et d'assistance en utilisant les outils de communication appropriés.

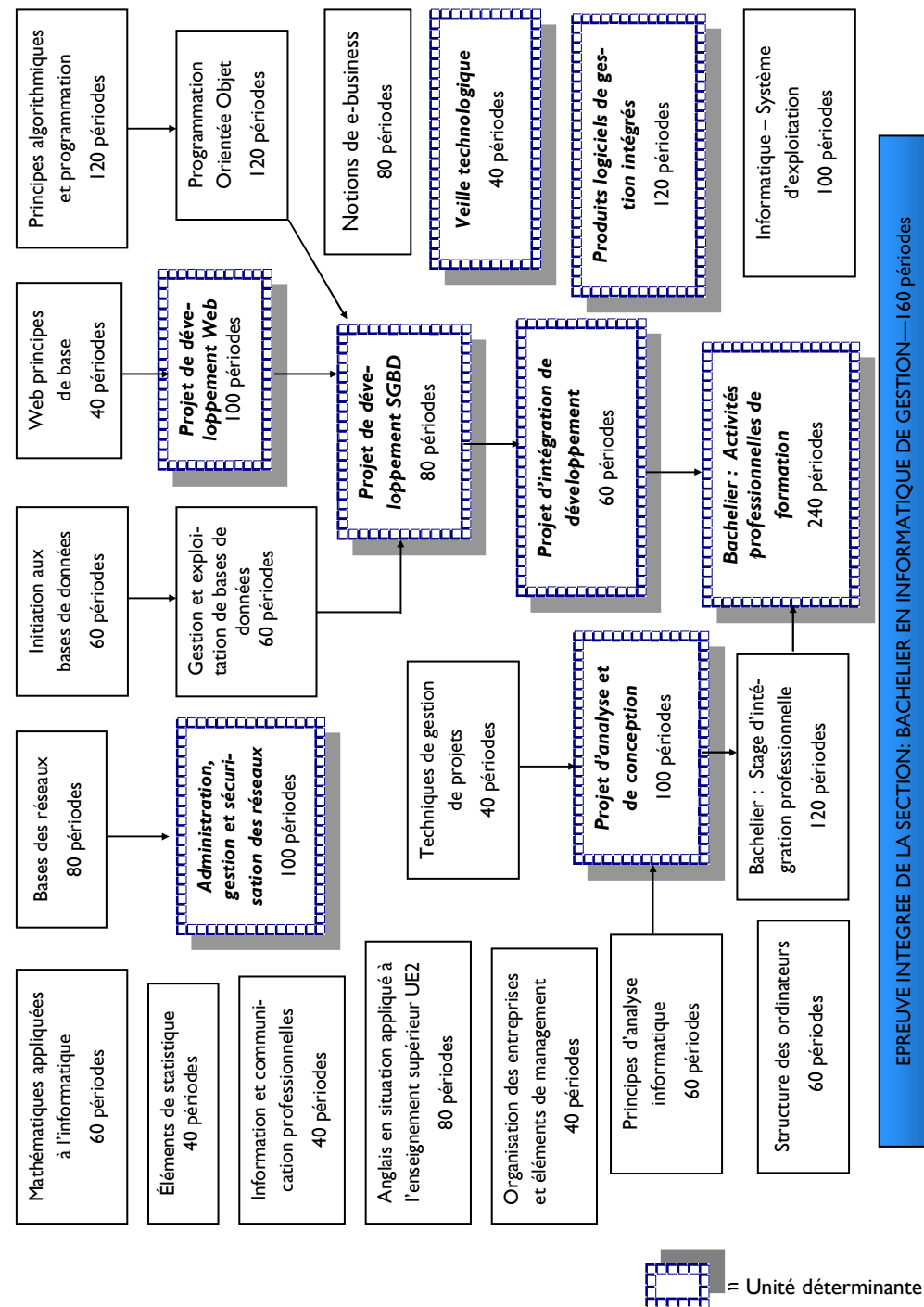
Débouchés

- Analyste-programmeur
- Consultant, business analyst, info-conseiller
- Help desk manager
- Technico-commercial
- Petites, moyennes et grandes entreprises
- Services publics et privés, Institutions internationales

N° Adm	Unités d'enseignement constitutives de la section	1 ^e	2 ^e	3 ^e	4 ^e	PERIODES
						2220 / ECTS 180
1439	Administration, gestion et sécurisation des réseaux			X	X	100 / 8
1012	Anglais en situation appliqué à l'enseignement supérieur UE2 (Pas organisé en 16-17)					80 / 7
1452	Bachelier : Activités professionnelles de formation				X	240 / 12
1451	Bachelier : Stage d'intégration professionnelle			X		120 / 5
1323	Bases des réseaux	X	X			80 / 6
526	Éléments de statistique (Pas organisé en 16-17)					40 / 3
1453	Épreuve intégrée de la section				X	160 / 20
1441	Gestion et exploitation de bases de données	X				60 / 5
614	Information et communication professionnelles (Pas organisé en 16-17)					40 / 3
1436	Informatique – Système d'exploitation		X	X		100 / 8
1440	Initiation aux bases de données	X				60 / 5
1434	Mathématiques appliquées à l'informatique (Pas organisé en 16-17)					60 / 5
1437	Notions de e-business (Pas organisé en 16-17)					80 / 7
530	Organisation des entreprises et éléments de management		X	X		40 / 4
1442	Principes algorithmiques et programmation	X				120 / 8
1449	Principes d'analyse informatique	X				60 / 4
1438	Produits logiciels de gestion intégrés (Pas organisé en 16-17)					120 / 9
1443	Programmation Orientée Objet		X			120 / 9
1450	Projet d'analyse et de conception (Pas organisé en 16-17)					100 / 10
1446	Projet de développement SGBD			X		80 / 8
1445	Projet de développement Web		X	X		100 / 10
1447	Projet d'intégration de développement				X	60 / 9
1435	Structure des ordinateurs	X	X			60 / 5
1448	Techniques de gestion de projets	X				40 / 3
1363	Veille technologique			X	X	40 / 4
1444	Web principes de base	X				40 / 3

une période de cours équivaut à 50 minutes

ORGANIGRAMME DE LA SECTION: BACHELIER EN INFORMATIQUE DE GESTION



EPREUVE INTEGREE DE LA SECTION: BACHELIER EN INFORMATIQUE DE GESTION—160 périodes