

MODALITES D'INSCRIPTION

La carte d'identité et le titre d'études.

Droit d'inscription : 25€ auxquels s'ajoutent 1 montant de 0,22€ par période + un complément de 0,13€ par période, plafonnés suivant le nombre de périodes.

Le droit d'inscription est de 25,00 € pour les **demandeurs d'emploi chômeurs complets indemnisés** (n° inscription du FOREM) et pour les personnes qui émarquent au **CPAS** (attestation du CPAS).

Paiement par BANCONTACT

TITRE DELIVRE

Attestation de réussite pour chaque unité de formation.

RENSEIGNEMENTS ET INSCRIPTIONS

I.E.P.S.C.F.

Institut d'Enseignement de Promotion sociale de la Communauté française

Place de l'École des Cadets 6 - 5000 NAMUR

Matricule 9.236.042

Tél : 081/22.29.03 – 22.92.39 - Fax : 081/23.06.82

E-mail: info@iepscf-namur.be

Pendant la période scolaire : de 8h30 à 12h et de 13h15 à 21h, le samedi de 8h30 à 13h30.

Pendant les congés scolaires: voir site www.iepscf-namur.be



I.E.P.S.C.F.
Namur Cadets



BIEN-ÊTRE

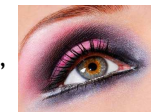
La réflexologie plantaire

Elle consiste à soulager la personne en traitant les différents déséquilibres du corps humain, grâce à des pressions manuelles exercées sur certaines zones des pieds. Ces zones ou points réflexes sont en relation avec les différents organes du corps humain, suivant une cartographie précise : c'est un véritable toucher de santé qui prend en compte le corps dans sa globalité.



Maquillage

Apprentissage du maquillage professionnel de base selon les caractéristiques du type de peau, la morphologie du visage et la chromatologie



Harmonie vitale à la sophrologie

Un cours, dans un cadre scolaire, pour concourir à l'épanouissement individuel, améliorer les comportements sociaux, relationnels, affectifs, avec des incidences au niveau de la vie privée et professionnelle.



REFLEXOLOGIE PLANTAIRE

CONDITIONS D'ADMISSION

Certificat d'Enseignement Secondaire Inférieur (CESI ou C2D) ou présenter une épreuve d'admission en français et mathématique de niveau élémentaire et être âgé(e) de 18 ans minimum au 1^{er}/10^{ème} de la formation.

DUREE DES ETUDES

6 mois à raison d'une soirée par semaine, de 17H45 à 21H05 ou le samedi de 9h à 12h20.

REFLEXOLOGIE PLANTAIRE	PERIODES
Réflexologie plantaire : technologie	30
Réflexologie plantaire : Travaux pratiques	50
Nombre de périodes année	80

REFLEXOLOGIE PLANTAIRE - APPROFONDISSEMENT

CONDITIONS D'ADMISSION

Attestation « Réflexologie plantaire n° de code 83230IU2IC1 »

DUREE DES ETUDES

4 mois à raison d'une soirée par semaine, de 17H45 à 21H05.

REFLEXOLOGIE PLANTAIRE - APPROFONDISSEMENT	PERIODES
Réflexologie plantaire - Approfondissement : technologie	20
Réflexologie plantaire - Approfondissement : Travaux pratiques	40
Nombre de périodes année	60

MAQUILLAGE – NIVEAU DE BASE

CONDITIONS D'ADMISSION

CEB ou présenter une épreuve écrite d'admission en français et mathématique de niveau CEB.

DUREE DES ETUDES

1 an à raison d'une soirée par semaine, de 17H45 à 21H05.

INTITULES	PERIODES
Technologie du maquillage et hygiène	36
Pratique professionnelle : maquillage	84
Nombre de périodes année	120

.....

HARMONIE VITALE A LA SOPHROLOGIE N2 ET N3

CONDITIONS D'ADMISSION

Niveau 2 : Attestation de réussite de l'unité de formation « Harmonie vitale par la sophrologie N1 ».

Niveau 3 : Attestation de réussite de l'unité de formation « Harmonie vitale par la sophrologie N2 ».

DUREE DES ETUDES

1 an à raison d'une soirée par semaine, de 17H45 à 21H05.

COURS	PERIODES N2	PERIODES N3
Approche théorique	72	52
Approche pratique	68	88
Nombre de périodes année	140	140