

## CONDITIONS D'ADMISSION

Habillement - techniques élémentaires : être titulaire du CEB ou réussir un test d'admission en français et mathématique de niveau élémentaire

Habillement - techniques d'exécution : attestation de réussite « Habillement - techniques élémentaires » ou réussir un test d'admission.

Habillement - techniques spécifiques : être titulaire du certificat d'opératrice en habillement du niveau Enseignement Secondaire Inférieur ou réussir un test d'admission.

## MODALITES D'INSCRIPTION

La carte d'identité et le titre d'études.

Droit d'inscription : 25€ auxquels s'ajoutent 1 montant de 0,22€ par période + un complément de 0,13€ par période, plafonnés suivant le nombre de périodes.

Le droit d'inscription est de 25,00 € pour les **demandeurs d'emploi chômeurs complets indemnisés** (n° inscription du FOREM) et pour les personnes qui émarquent au **CPAS** (attestation du CPAS).

### **Païement par BANCONTACT**

## DUREE DES ETUDES

Habillement - techniques élémentaires : 2 soirées /sem pendant 1 an.

Habillement - techniques d'exécution : 2 soirées/sem pendant 1 an.

Habillement - techniques spécifiques : 1 à 2 soirées/sem pendant 3 ans.

## TITRE DELIVRE

Attestation de réussite pour chaque unité d'enseignement.

Habillement - techniques de base : Certificat d'opératrice en habillement du niveau Enseignement Secondaire Inférieur.

Habillement - techniques spécifiques : Certificat de technicienne en habillement de niveau Enseignement secondaire supérieur.

Ce diplôme est visé et reconnu par la Fédération Wallonie-Bruxelles.

## RENSEIGNEMENTS ET INSCRIPTIONS

I.E.P.S.C.F.

Institut d'Enseignement de Promotion sociale de la Communauté française

Place de l'Ecole des Cadets 6 - 5000 NAMUR

Matricule 9.236.042

Tél : 081/22.29.03 – 22.92.39 - Fax : 081/23.06.82

E-mail : [info@iepscf-namur.be](mailto:info@iepscf-namur.be)

Pendant la période scolaire : de 8h30 à 12h et de 13h15 à 21h, le samedi de 8h30 à 13h30.

Pendant les congés scolaires: voir site [www.iepscf-namur.be](http://www.iepscf-namur.be)

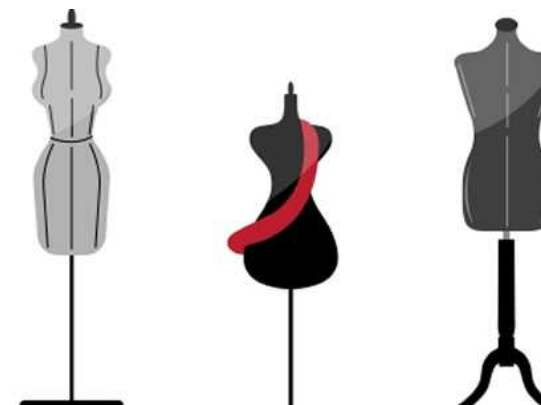


**I.E.P.S.C.F.  
Namur Cadets**



## **HABILLEMENT**

Le maître-tailleur est la plus haute autorité dans la mode et à la base de tout vêtement, qu'il fasse un travail de très haut niveau, entièrement à la main, ou bien dans l'industrie et la confection dans les usines. Aucune machine, aussi perfectionnée soit-elle, ne peut remplacer le savoir-faire d'un tailleur qui est à l'origine de la création de chaque vêtement. Un vrai professionnel est le seul capable de concevoir le modèle de base qui sert à la fabrication d'un costume.



## Habillement - techniques de base

L'étudiant sera capable de réaliser un ou plusieurs vêtements de qualité, de type pantalon, chemise, jupe, robe, tunique, t-shirt, vêtement en matière extensible, selon une méthode de travail rationnelle, en exploitant les techniques élémentaires appropriées en particulier :

- ◆ l'adaptation du patron (de tracer des patrons simples aux mesures personnelles, de modifier des patrons de base et de ligne de taille standard adaptés aux mesures personnelles).
- ◆ la sélection et la quantification des matières appropriées,
- ◆ le placement, la découpe et la prise de marques,
- ◆ la réalisation des différentes opérations en utilisant les fiches techniques.
- ◆ en techniques d'assemblage : assembler des coutures, de piquer des pinces, de réaliser des ceintures, des poches, d'exécuter des bas de manches, de monter des manches.
- ◆ en techniques d'achèvement : de finir les bords droits et en forme, de réaliser les fermetures, d'exécuter des fentes simples, de fixer des épaulettes, de mettre en doublure, de poser les enformes.

HABILLEMENT - TECHNIQUES DE BASE	
COURS	PERIODES
Habillement: <b>techniques élémentaires</b> Réaliser corsage, jupe, gilet simples	240
Habillement: <b>techniques d'exécution</b> Réaliser jupe mode, chemisier, chemise, pantalon, jupe-culotte, bermuda	240

## Habillement - techniques spécifiques

HABILLEMENT-TECHNIQUES SPECIFIQUES	
COURS	PERIODES
Habillement : techniques spécifiques: <b>modélisme</b> <b>robe et ensemble</b> Réaliser robe, ensemble (chemisier, corsage, jupe ou pantalon)	80 240
Habillement : techniques spécifiques : <b>Manteau</b> Réaliser vestes, manteaux, imperméables (doublés ou non, réversibles ou non) <b>(Pas organisé en 2015-2016)</b>	240
Habillement : techniques spécifiques: <b>Tailleur</b> Réaliser veste, blazer, spencer + compléments chemisier, jupe, pantalon	200
Epreuve intégrée (préparation au travail de fin d'études) <b>techniques d'habillement</b>	40

